

# Inspiron 14

## 3000 Series

### 用户手册

计算机型号: Inspiron 14-3441  
管制型号: P53G  
管制类型: P53G002



# 注、小心和警告

---



注: “注”表示可以帮助您更好地使用计算机的重要信息。



小心: “小心”表示可能会损坏硬件或导致数据丢失, 并说明如何避免此类问题。



警告: “警告”表示可能会造成财产损失、人身伤害甚至死亡。

---

版权所有 © 2014 Dell Inc. 保留所有权利。本产品受美国、国际版权和知识产权法律保护。Dell™ 和 Dell 徽标是 Dell Inc. 在美国和 / 或其他管辖区域的商标。所有此处提及的其他商标和产品名称可能是其各自所属公司的商标。

2014 - 04

Rev. A00

# 目录

<b>拆装计算机内部组件之前</b> .....	<b>9</b>
开始之前 .....	9
安全说明.....	9
建议工具.....	10
<b>拆装计算机内部组件之后</b> .....	<b>11</b>
<b>取出电池</b> .....	<b>12</b>
步骤.....	12
<b>装回电池</b> .....	<b>13</b>
步骤.....	13
<b>卸下光盘驱动器</b> .....	<b>14</b>
前提条件.....	14
步骤.....	14
<b>装回光盘驱动器</b> .....	<b>16</b>
步骤.....	16
完成条件.....	16
<b>卸下基座盖</b> .....	<b>17</b>
前提条件.....	17
步骤.....	17
<b>装回基座盖</b> .....	<b>18</b>
步骤.....	18
完成条件.....	18

<b>卸下内存模块</b> .....	<b>19</b>
前提条件.....	19
步骤.....	20
<b>装回内存模块</b> .....	<b>21</b>
步骤.....	21
完成条件.....	22
<b>卸下无线网卡</b> .....	<b>23</b>
前提条件.....	23
步骤.....	23
<b>装回无线网卡</b> .....	<b>25</b>
步骤.....	25
完成条件.....	25
<b>卸下键盘</b> .....	<b>26</b>
前提条件.....	26
步骤.....	26
<b>装回键盘</b> .....	<b>29</b>
步骤.....	29
完成条件.....	29
折叠键盘电缆.....	29
<b>卸下硬盘驱动器</b> .....	<b>32</b>
前提条件.....	32
步骤.....	32
<b>装回硬盘驱动器</b> .....	<b>35</b>
步骤.....	35
完成条件.....	35

<b>卸下掌垫</b> .....	<b>36</b>
前提条件.....	36
步骤.....	37
<b>装回掌垫</b> .....	<b>41</b>
步骤.....	41
完成条件.....	41
<b>卸下电源按钮板</b> .....	<b>42</b>
前提条件.....	42
步骤.....	42
<b>装回电源按钮板</b> .....	<b>44</b>
步骤.....	44
完成条件.....	44
<b>卸下触摸板</b> .....	<b>45</b>
前提条件.....	45
步骤.....	45
<b>装回触摸板</b> .....	<b>47</b>
步骤.....	47
完成条件.....	47
<b>卸下 I/O 板</b> .....	<b>49</b>
前提条件.....	49
步骤.....	49
<b>装回 I/O 板</b> .....	<b>51</b>
步骤.....	51
完成条件.....	51


<b>卸下扬声器</b> .....	<b>52</b>
前提条件.....	52
步骤.....	52
<b>装回扬声器</b> .....	<b>54</b>
步骤.....	54
完成条件.....	54
<b>取出币形电池</b> .....	<b>55</b>
前提条件.....	55
步骤.....	55
<b>装回币形电池</b> .....	<b>57</b>
步骤.....	57
完成条件.....	57
<b>卸下电源适配器端口</b> .....	<b>58</b>
前提条件.....	58
步骤.....	58
<b>装回电源适配器端口</b> .....	<b>60</b>
步骤.....	60
完成条件.....	60
<b>卸下系统板</b> .....	<b>61</b>
前提条件.....	61
步骤.....	61
<b>装回系统板</b> .....	<b>64</b>
步骤.....	64
完成条件.....	64

<b>卸下散热器部件</b> .....	<b>65</b>
前提条件.....	65
步骤.....	65
<b>装回散热器部件</b> .....	<b>67</b>
步骤.....	67
完成条件.....	67
<b>卸下显示屏部件</b> .....	<b>68</b>
前提条件.....	68
步骤.....	68
<b>装回显示屏部件</b> .....	<b>70</b>
步骤.....	70
完成条件.....	70
<b>卸下显示屏挡板</b> .....	<b>71</b>
前提条件.....	71
步骤.....	72
<b>装回显示屏挡板</b> .....	<b>73</b>
步骤.....	73
完成条件.....	73
<b>卸下显示屏铰接部件</b> .....	<b>74</b>
前提条件.....	74
步骤.....	75
<b>装回显示屏铰链部件</b> .....	<b>76</b>
步骤.....	76
完成条件.....	76


<b>卸下显示屏面板</b> .....	<b>77</b>
前提条件.....	77
步骤.....	78
<b>装回显示屏面板</b> .....	<b>80</b>
步骤.....	80
完成条件.....	80
<b>卸下摄像头</b> .....	<b>81</b>
前提条件.....	81
步骤.....	82
<b>装回摄像头</b> .....	<b>83</b>
步骤.....	83
完成条件.....	83
<b>刷新 BIOS</b> .....	<b>84</b>




# 拆装计算机内部组件之前

 小心: 持拿组件和插卡时, 请持拿其边缘, 切勿触碰插针和接点, 以避免损坏。

## 开始之前

- 1 保存并关闭所有打开的文件, 并退出所有打开的应用程序。
- 2 关闭计算机。
  - Windows 8: 将鼠标指针移动到屏幕的右上角或右下角, 以打开 Charms 边栏, 然后单击或点按 **设置** → **电源** → **关机**。
  - Windows 7: 单击或点按 **开始**  → **关机**。


 **注:** 如果您使用其它操作系统, 请参阅操作系统的说明文件, 了解关机说明。

- 3 断开计算机和所有连接的设备与各自电源插座的连接。
- 4 断开所有电缆 (如电话电缆、网络电缆等) 与计算机的连接。
- 5 断开所有连接的设备 and 外围设备 (如键盘、鼠标、显示器等) 与计算机的连接。
- 6 从计算机中卸下所有介质卡和光盘 (如果适用)。
- 7 为计算机断开所有连接后, 按住电源按钮 5 秒钟, 以导去系统板上的残留电量。


## 安全说明

遵循以下安全原则可防止您的计算机受到潜在损坏并确保您的人身安全。

 **警告:** 拆装计算机内部组件之前, 请阅读计算机附带的安全信息。有关安全最佳实践的其他信息, 请参阅 [dell.com/regulatory\\_compliance](http://dell.com/regulatory_compliance) 上的“合规性主页”。

 **警告:** 打开主机盖或面板前切断所有电源。执行完计算机组件拆装工作后, 装回所有护盖、面板和螺钉后再连接电源。

 小心: 确保工作台表面平整、整洁, 以防止损坏计算机。

 小心: 持拿组件和插卡时, 请持拿其边缘, 切勿触碰插针和接点, 以避免损坏。

- △ 小心: 只有经过认证的服务技术人员才能卸下主机盖和接触计算机内部的任何组件。请参阅安全说明, 获取安全预防措施完整的相关信息, 以拆装计算机内部组件、防止静电放电。
- △ 小心: 触摸计算机内部任何组件之前, 请先触摸未上漆的金属表面 (例如计算机背面的金属) 以导去身上的静电。在操作过程中, 请不时触摸未上漆的金属表面, 以导去静电, 否则可能损坏内部组件。
- △ 小心: 断开电缆连接时, 请握住其插头或拉环, 请勿直接握住电缆。某些电缆接头配有锁梢或蝶形螺钉, 必须将其松开后才可断开电缆连接。断开电缆连接时, 请均匀用力, 避免弯折任何接头插针。连接电缆时, 确保端口和接头方向正确并对齐。
- △ 小心: 要断开网络电缆的连接, 请先从计算机上拔下网络电缆, 再将其从网络设备上拔下。
- △ 小心: 按下并弹出介质卡读取器中所有已安装的插卡。

## 建议工具

执行本说明文件中的步骤可能要求使用以下工具:

- 梅花槽螺丝刀
- 塑料划片

# 拆装计算机内部组件之后

---



小心: 计算机内部遗留或松动的螺钉可能会严重损坏计算机。

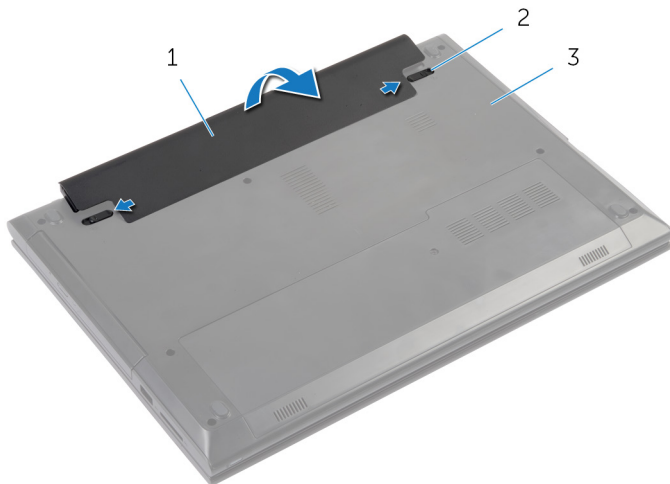
- 1 拧上所有螺钉，并确保没有在计算机内部遗留任何螺钉。
- 2 连接所有外部设备、外围设备和您在拆装计算机之前卸下的电缆。
- 3 装回所有介质卡、光盘和您在拆装计算机之前卸下的任何其他部件。
- 4 将计算机和所有已连接设备连接至电源插座。
- 5 打开计算机电源。

# 取出电池

**⚠ 警告:** 拆装计算机内部组件之前，请阅读计算机附带的安全信息，并按照[拆装计算机内部组件之前](#)中的步骤进行操作。拆装计算机内部组件之后，请按照[拆装计算机内部组件之后](#)中的说明进行操作。有关更多最佳安全操作信息，请参阅 [dell.com/regulatory\\_compliance](http://dell.com/regulatory_compliance) 上的 Regulatory Compliance（管制标准）主页。

## 步骤

- 1 合上显示屏，并将计算机翻转过来。
- 2 将电池闩锁滑动到解锁位置。电池解锁时，您将听到咔哒声。
- 3 使用您的指尖，以一定角度提起电池，然后将电池脱离计算机基座。



1 电池


2 闩锁（2个）

3 计算机基座

- 4 将计算机翻转过来，打开显示屏，然后按下电源按钮并保持大约 5 秒钟以导去系统板上的残留电量。

# 装回电池

---

 警告: 拆装计算机内部组件之前, 请阅读计算机附带的安全信息, 并按照[拆装计算机内部组件之前](#)中的步骤进行操作。拆装计算机内部组件之后, 请按照[拆装计算机内部组件之后](#)中的说明进行操作。有关更多最佳安全操作信息, 请参阅 [dell.com/regulatory\\_compliance](http://dell.com/regulatory_compliance) 上的 Regulatory Compliance (管制标准) 主页。

## 步骤

将电池上的卡舌与电池槽上的插槽对齐, 然后将电池卡入到位。

# 卸下光盘驱动器

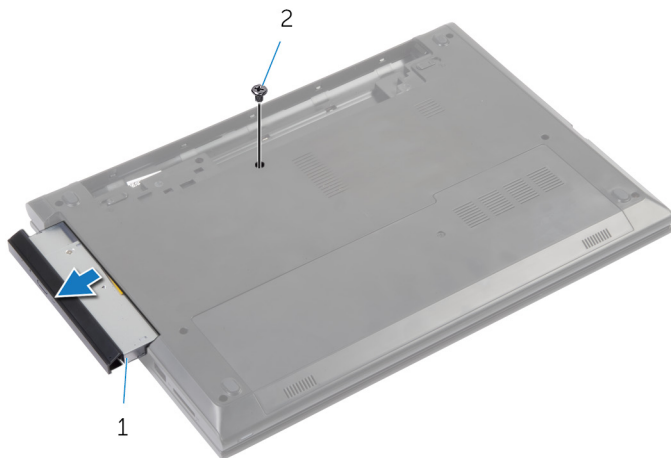
**⚠ 警告:** 拆装计算机内部组件之前, 请阅读计算机附带的安全信息, 并按照[拆装计算机内部组件之前](#)中的步骤进行操作。拆装计算机内部组件之后, 请按照[拆装计算机内部组件之后](#)中的说明进行操作。有关更多最佳安全操作信息, 请参阅 [dell.com/regulatory\\_compliance](http://dell.com/regulatory_compliance) 上的 Regulatory Compliance (管制标准) 主页。

## 前提条件

卸下[电池](#)。

## 步骤

- 1 拧下将光盘驱动器部件固定至计算机基座的螺钉。
- 2 请用指尖将光盘驱动器部件滑出光盘驱动器托架。

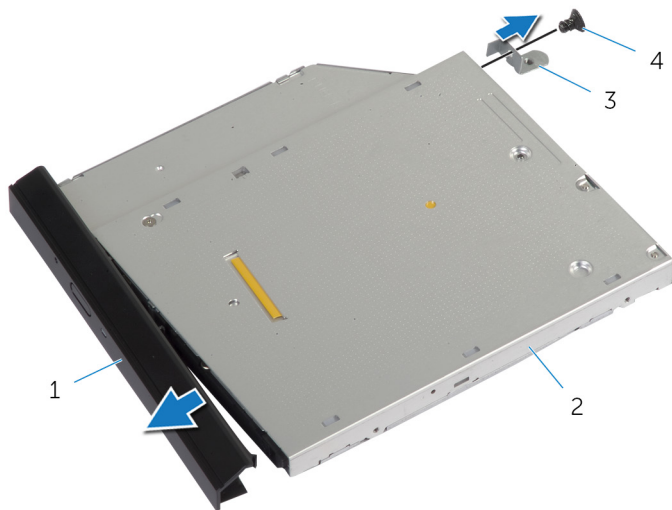


1 光盘驱动器部件

2 螺钉

- 3 小心地拉动光盘驱动器挡板, 然后将其从光盘驱动器卸下。

- 4 拧下将光盘驱动器支架固定至光盘驱动器部件的螺钉，然后卸下光盘驱动器支架。



1 光盘驱动器挡板


2 光盘驱动器

3 光盘驱动器支架

4 螺钉

# 装回光盘驱动器

---

 **警告:** 拆装计算机内部组件之前，请阅读计算机附带的安全信息，并按照[拆装计算机内部组件之前](#)中的步骤进行操作。拆装计算机内部组件之后，请按照[拆装计算机内部组件之后](#)中的说明进行操作。有关更多最佳安全操作信息，请参阅 [dell.com/regulatory\\_compliance](http://dell.com/regulatory_compliance) 上的 Regulatory Compliance（管制标准）主页。

## 步骤

- 1 将光盘驱动器挡板上的卡舌与光盘驱动器上的插槽对齐，并将光盘驱动器挡板卡入到位。
- 2 将光盘驱动器支架上的螺孔与光盘驱动器部件上的螺孔对齐。
- 3 拧上将光盘驱动器支架固定至光盘驱动器部件的螺钉。
- 4 将光盘驱动器部件滑入光盘驱动器托架中，然后将光盘驱动器支架上的螺孔与计算机基座上的螺孔对齐。
- 5 拧上将光盘驱动器部件固定至计算机基座的螺钉。

## 完成条件

装回[电池](#)。



# 卸下基座盖

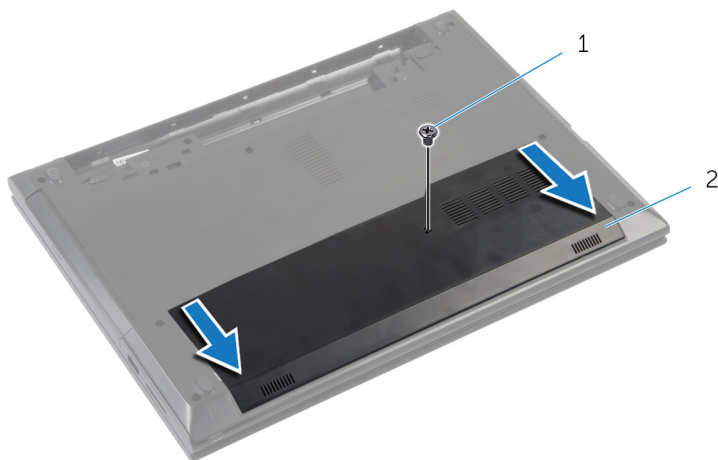
**⚠ 警告:** 拆装计算机内部组件之前, 请阅读计算机附带的安全信息, 并按照[拆装计算机内部组件之前](#)中的步骤进行操作。拆装计算机内部组件之后, 请按照[拆装计算机内部组件之后](#)中的说明进行操作。有关更多最佳安全操作信息, 请参阅 [dell.com/regulatory\\_compliance](http://dell.com/regulatory_compliance) 上的 Regulatory Compliance (管制标准) 主页。

## 前提条件

卸下[电池](#)。

## 步骤

- 1 拧下将基座盖固定至计算机基座的螺钉。
- 2 滑动基座盖, 以将基座盖上的卡舌从计算机基座上的插槽释放。
- 3 将基座盖提离计算机基座。




1 螺钉

2 基座盖

# 装回基座盖

---

 **警告:** 拆装计算机内部组件之前，请阅读计算机附带的安全信息，并按照[拆装计算机内部组件之前](#)中的步骤进行操作。拆装计算机内部组件之后，请按照[拆装计算机内部组件之后](#)中的说明进行操作。有关更多最佳安全操作信息，请参阅 [dell.com/regulatory\\_compliance](http://dell.com/regulatory_compliance) 上的 Regulatory Compliance（管制标准）主页。

## 步骤


- 1 将基座盖上的卡舌滑入计算机基座上的插槽中，然后将基座盖卡入到位。
- 2 拧上 will 基座盖固定至计算机基座的螺钉。

## 完成条件

装回[电池](#)。

# 卸下内存模块

---

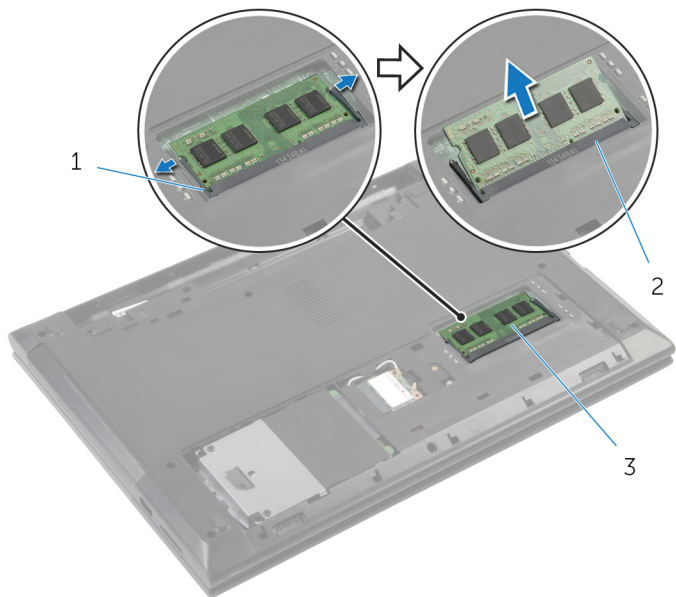
 警告: 拆装计算机内部组件之前, 请阅读计算机附带的安全信息, 并按照[拆装计算机内部组件之前](#)中的步骤进行操作。拆装计算机内部组件之后, 请按照[拆装计算机内部组件之后](#)中的说明进行操作。有关更多最佳安全操作信息, 请参阅 [dell.com/regulatory\\_compliance](http://dell.com/regulatory_compliance) 上的 Regulatory Compliance (管制标准) 主页。

## 前提条件

- 1 卸下[电池](#)。
- 2 卸下[基座盖](#)。

## 步骤

- 1 请用指尖小心拨开内存模块插槽两端的固定夹，直至内存模块弹起。
- 2 从内存模块插槽中卸下内存模块。




1 固定夹（2 个）

2 内存模块插槽


3 内存模块

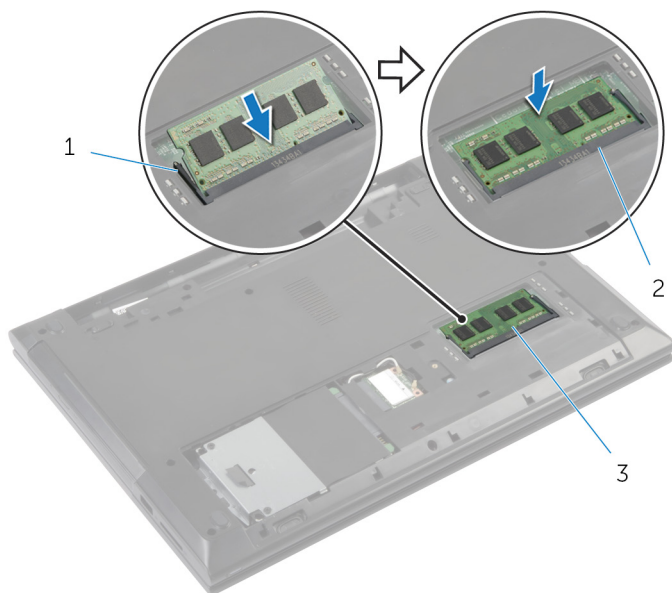
# 装回内存模块

 **警告:** 拆装计算机内部组件之前，请阅读计算机附带的安全信息，并按照[拆装计算机内部组件之前](#)中的步骤进行操作。拆装计算机内部组件之后，请按照[拆装计算机内部组件之后](#)中的说明进行操作。有关更多最佳安全操作信息，请参阅 [dell.com/regulatory\\_compliance](http://dell.com/regulatory_compliance) 上的 Regulatory Compliance（管制标准）主页。

## 步骤

- 1 将内存模块上的槽口与内存模块插槽上的卡舌对齐。
- 2 将内存模块以一定的角度稳固地滑入插槽，然后向下按压内存模块直至其卡入到位。

 **注:** 如果未听到咔嗒声，请卸下内存模块并重新安装。



1 固定夹（2 个）

2 内存模块插槽


3 内存模块

## 完成条件

- 1 装回[基座盖](#)。
- 2 装回[电池](#)。

# 卸下无线网卡

---

 警告: 拆装计算机内部组件之前, 请阅读计算机附带的安全信息, 并按照[拆装计算机内部组件之前](#)中的步骤进行操作。拆装计算机内部组件之后, 请按照[拆装计算机内部组件之后](#)中的说明进行操作。有关更多最佳安全操作信息, 请参阅 [dell.com/regulatory\\_compliance](http://dell.com/regulatory_compliance) 上的 Regulatory Compliance (管制标准) 主页。

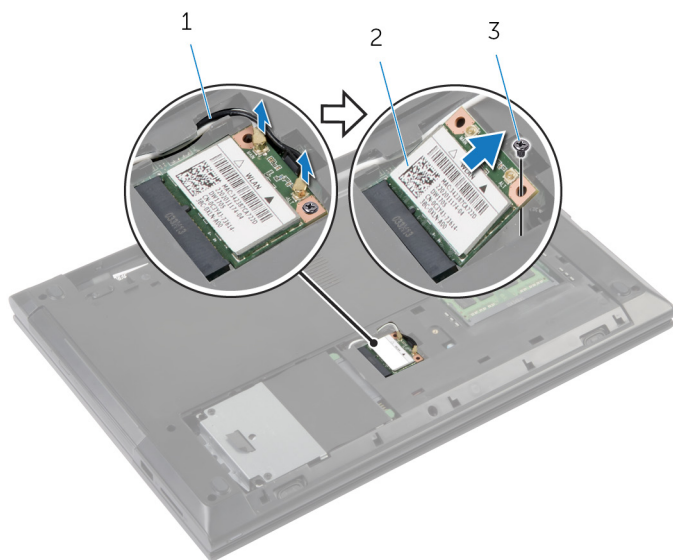
## 前提条件

- 1 卸下[电池](#)。
- 2 卸下[基座盖](#)。

## 步骤

- 1 断开天线电缆与无线网卡的连接。
- 2 拧下将无线网卡固定至无线网卡插槽的螺钉。

**3** 滑动无线网卡并将其从无线网卡插槽中卸下。




1 天线电缆（2条）

2 无线网卡


3 螺钉



# 装回无线网卡

 **警告:** 拆装计算机内部组件之前, 请阅读计算机附带的安全信息, 并按照[拆装计算机内部组件之前](#)中的步骤进行操作。拆装计算机内部组件之后, 请按照[拆装计算机内部组件之后](#)中的说明进行操作。有关更多最佳安全操作信息, 请参阅 [dell.com/regulatory\\_compliance](http://dell.com/regulatory_compliance) 上的 Regulatory Compliance (管制标准) 主页。

## 步骤

 **小心:** 为避免损坏无线网卡, 请勿在其下放置任何电缆。

- 1 将无线网卡上的槽口与无线网卡插槽上的卡舌对齐。
- 2 将无线网卡插入无线网卡插槽中。
- 3 拧上将无线网卡固定至无线网卡插槽的螺钉。
- 4 将天线电缆连接至无线网卡。

下表提供了您计算机支持的无线网卡的的天线电缆颜色方案。


无线网卡上的连接器	天线电缆颜色
主要电缆 (白色三角形)	白色
辅助电缆 (黑色三角形)	黑色

## 完成条件

- 1 装回[基座盖](#)。
- 2 装回[电池](#)。

# 卸下键盘

---

 警告: 拆装计算机内部组件之前, 请阅读计算机附带的安全信息, 并按照[拆装计算机内部组件之前](#)中的步骤进行操作。拆装计算机内部组件之后, 请按照[拆装计算机内部组件之后](#)中的说明进行操作。有关更多最佳安全操作信息, 请参阅 [dell.com/regulatory\\_compliance](http://dell.com/regulatory_compliance) 上的 Regulatory Compliance (管制标准) 主页。

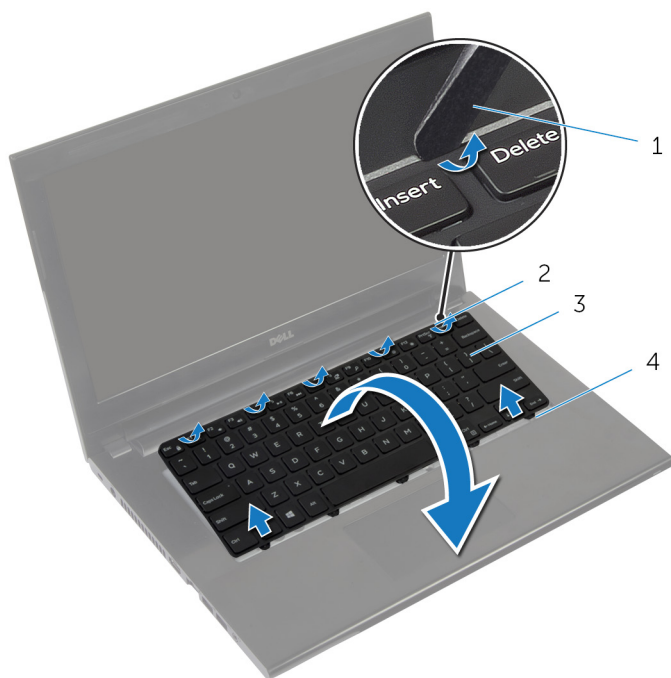
## 前提条件

卸下[电池](#)。

## 步骤

- 1 将计算机翻转过来, 然后打开显示屏。
- 2 使用塑料划片, 通过从中间固定夹开始压下固定夹撬出键盘。

**3** 向上滑动键盘，以将其从掌垫上的卡舌释放。



1 塑料划片

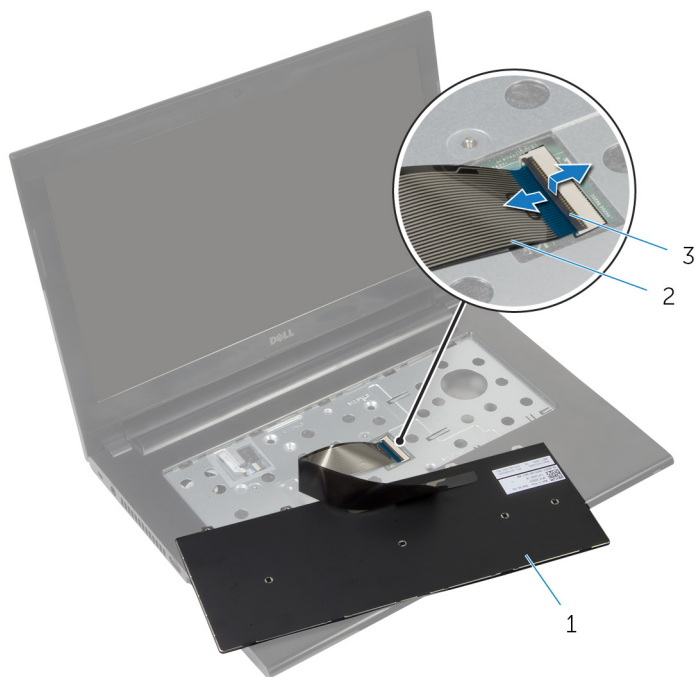
2 固定夹（5个）

3 键盘

4 卡舌（5个）

**4** 翻转键盘并将其放在掌垫上。

5 提起门锁，然后断开键盘电缆与系统板的连接。



1 键盘


2 键盘电缆

3 门锁


6 将键盘提离掌垫。

# 装回键盘

---

 **警告:** 拆装计算机内部组件之前，请阅读计算机附带的安全信息，并按照[拆装计算机内部组件之前](#)中的步骤进行操作。拆装计算机内部组件之后，请按照[拆装计算机内部组件之后](#)中的说明进行操作。有关更多最佳安全操作信息，请参阅 [dell.com/regulatory\\_compliance](http://dell.com/regulatory_compliance) 上的 Regulatory Compliance（管制标准）主页。

## 步骤


 **注:** 如果要安装新的键盘，则按照与原来键盘相同的折叠方式折叠电缆。有关详情，请参阅[折叠键盘电缆](#)。

- 1 将键盘电缆滑入连接器中，然后向下按压闩锁以固定电缆。
- 2 将键盘翻转过来。
- 3 将键盘上的卡舌滑入掌垫上的插槽，然后将键盘卡入到位。

## 完成条件

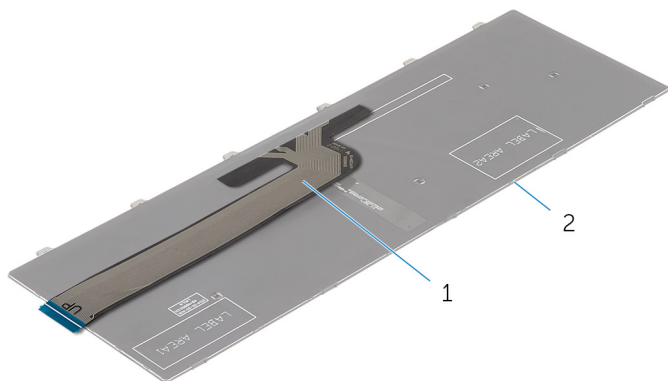
装回[电池](#)。

## 折叠键盘电缆

 **小心:** 折叠电缆时请勿施加过多压力。

收到更换键盘时，键盘上的电缆未折叠。请按照这些说明按照与原来键盘相同的折叠方式折叠更换键盘上的电缆。

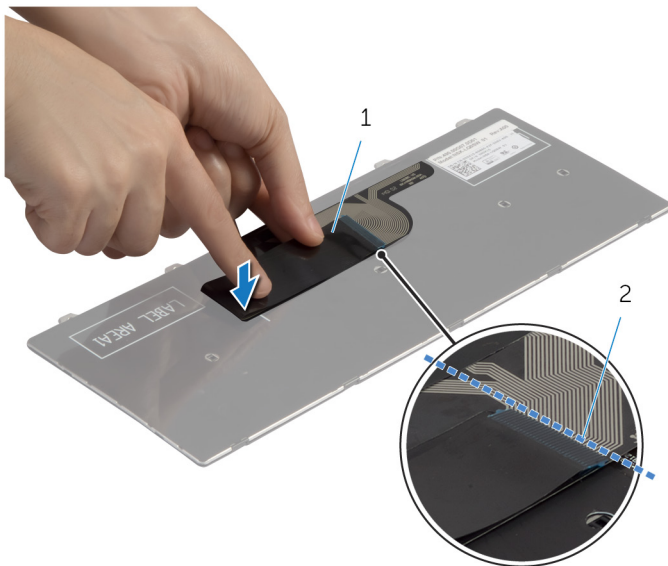
- 1 将键盘放在平坦、干净的表面上。



1 键盘电缆

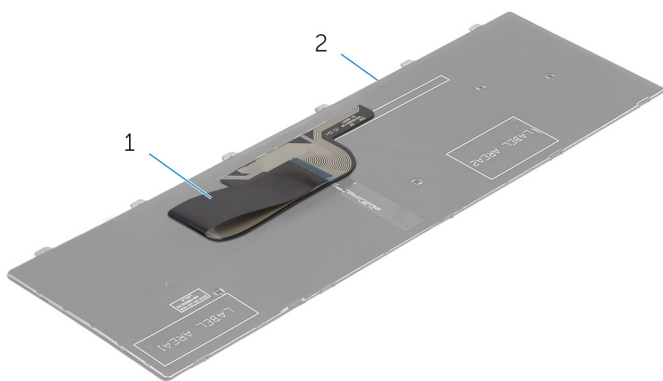
2 键盘

- 2 如图所示，在将末端与折线对齐的情况下轻轻地折叠键盘电缆。



1 键盘电缆

2 折线





1 键盘电缆


2 键盘

# 卸下硬盘驱动器

---

 警告: 拆装计算机内部组件之前, 请阅读计算机附带的安全信息, 并按照[拆装计算机内部组件之前](#)中的步骤进行操作。拆装计算机内部组件之后, 请按照[拆装计算机内部组件之后](#)中的说明进行操作。有关更多最佳安全操作信息, 请参阅 [dell.com/regulatory\\_compliance](http://dell.com/regulatory_compliance) 上的 Regulatory Compliance (管制标准) 主页。

 小心: 硬盘驱动器极易损坏。处理硬盘驱动器时应务必小心。

 小心: 为了避免数据丢失, 计算机处于睡眠或打开状态时, 请勿卸下硬盘驱动器。

## 前提条件

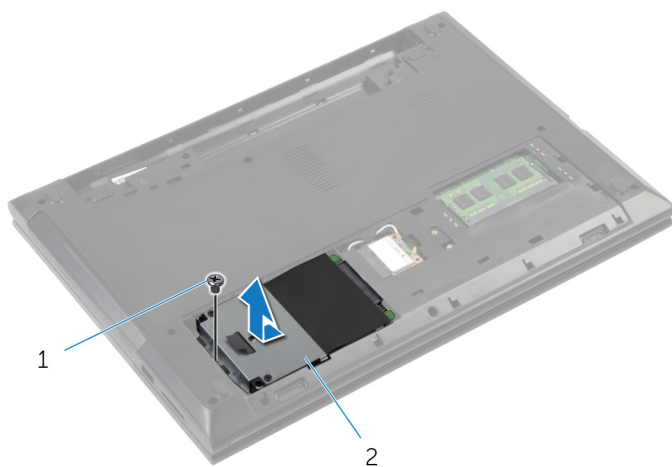
- 1 卸下[电池](#)。
- 2 卸下[基座盖](#)。

## 步骤

- 1 拧下将硬盘驱动器部件固定到计算机基座的螺钉。
- 2 将硬盘驱动器部件向计算机侧面滑动, 以断开硬盘驱动器部件与其在系统板上的连接器的连接。



- 3 使用推拉卡舌，提起硬盘驱动器部件并将其从计算机基座上的卡舌中滑出。

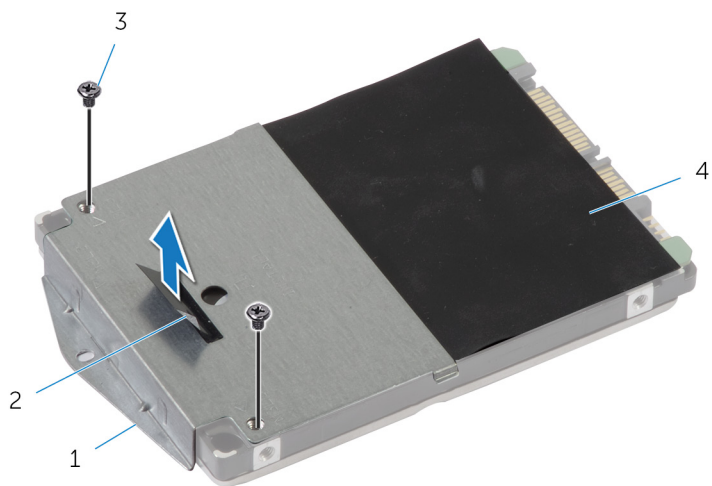


1 螺钉

2 硬盘驱动器

- 4 拧下将硬盘驱动器支架固定至硬盘驱动器的螺钉。
- 5 使用推拉卡舌，将硬盘驱动器支架提离硬盘驱动器。

6 从硬盘驱动器上剥下聚脂薄膜片。



1 硬盘驱动器支架


2 拉舌


3 螺钉（2 个）

4 聚脂薄膜片

# 装回硬盘驱动器

---

 **警告:** 拆装计算机内部组件之前，请阅读计算机附带的安全信息，并按照[拆装计算机内部组件之前](#)中的步骤进行操作。拆装计算机内部组件之后，请按照[拆装计算机内部组件之后](#)中的说明进行操作。有关更多最佳安全操作信息，请参阅 [dell.com/regulatory\\_compliance](http://dell.com/regulatory_compliance) 上的 Regulatory Compliance（管制标准）主页。

 **小心:** 硬盘驱动器极易损坏。处理硬盘驱动器时应务必小心。

## 步骤


- 1 将聚脂薄膜片粘附到硬盘驱动器上。
- 2 将硬盘驱动器支架上的螺孔与硬盘驱动器上的螺孔对齐。
- 3 拧上将硬盘驱动器支架固定至硬盘驱动器的螺钉。
- 4 在计算机基座上的卡舌下滑动硬盘驱动器部件，然后将硬盘驱动器部件置于计算机基座中。
- 5 拧上将硬盘驱动器部件固定至计算机基座的螺钉。

## 完成条件

- 1 装回[基座盖](#)。
- 2 装回[电池](#)。

# 卸下掌垫

---

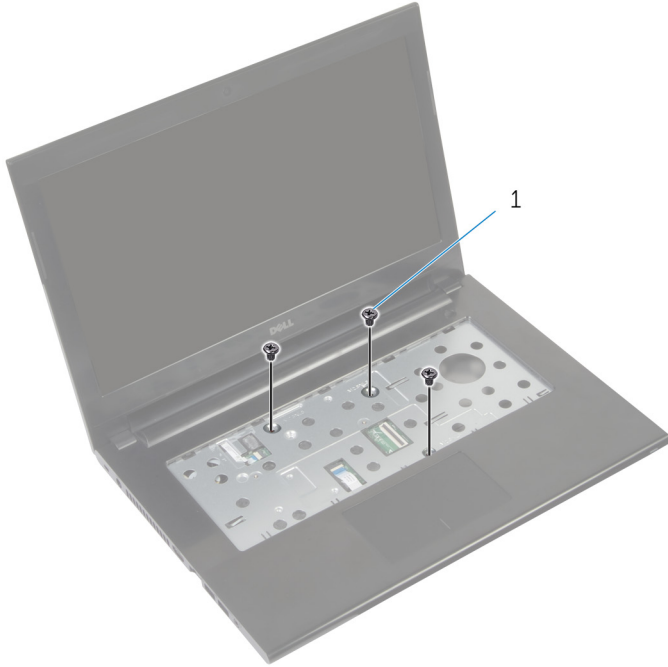
 警告: 拆装计算机内部组件之前, 请阅读计算机附带的安全信息, 并按照[拆装计算机内部组件之前](#)中的步骤进行操作。拆装计算机内部组件之后, 请按照[拆装计算机内部组件之后](#)中的说明进行操作。有关更多最佳安全操作信息, 请参阅 [dell.com/regulatory\\_compliance](http://dell.com/regulatory_compliance) 上的 Regulatory Compliance (管制标准) 主页。

## 前提条件

- 1 卸下[电池](#)。
- 2 卸下[基座盖](#)。
- 3 卸下[硬盘驱动器](#)。
- 4 卸下[键盘](#)。

## 步骤

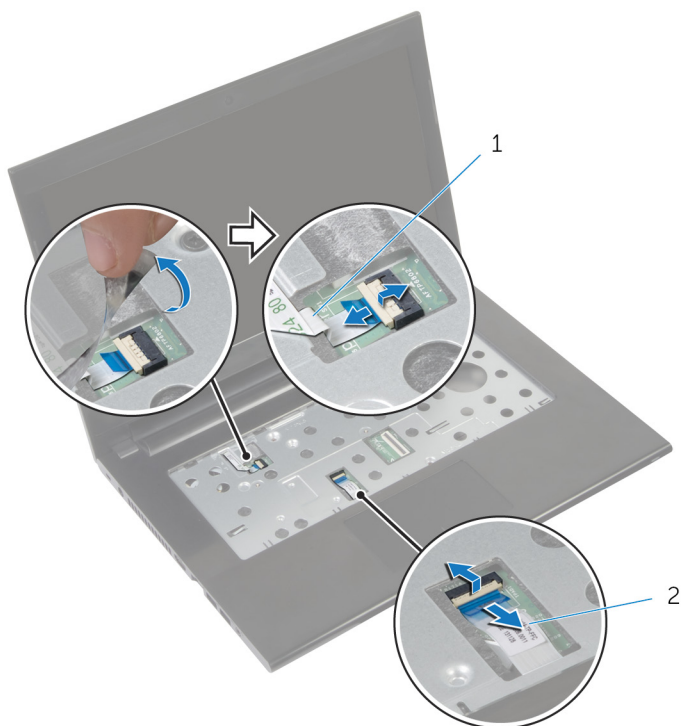
- 1 将计算机翻转过来，并以尽可能大的开度打开显示屏。
- 2 拧下将掌垫固定至计算机基座的螺钉。



1 螺钉（3 颗）

- 3 撕下覆盖电源按钮电缆的胶带。

- 4 提起门锁，使用推拉卡舌，断开电源按钮电缆和触摸板电缆与系统板的连接。

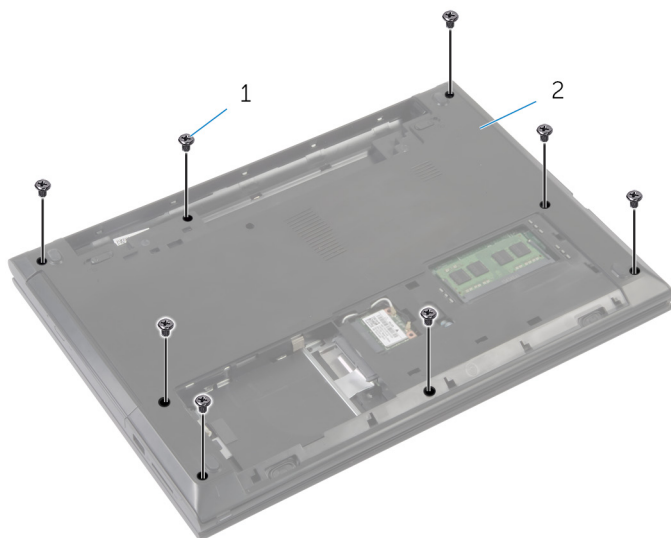


1 电源按钮电缆

2 触摸板电缆

- 5 合上显示屏，并将计算机翻转过来。

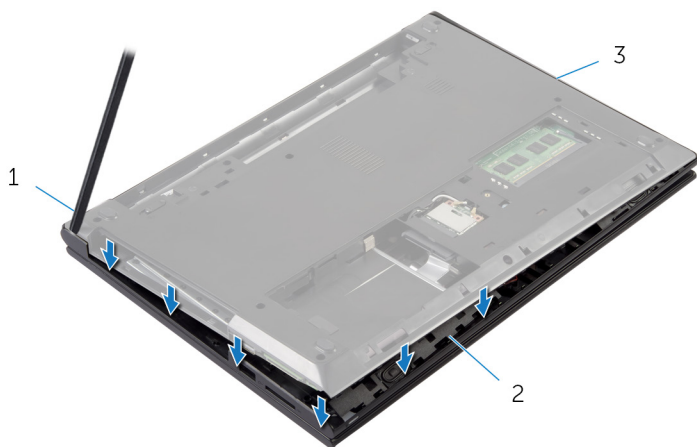
6 拧下将掌垫固定至计算机基座的螺钉。



1 螺钉（8 颗）

2 计算机基座

7 用塑料划片将掌垫上的卡舌从计算机基座上的插槽中释放。



1 塑料划片

2 掌垫

3 计算机基座

8 将计算机翻转过来，并以尽可能大的开度打开显示屏。

- 9 将掌垫提离底部边缘，然后提离计算机基座。




1 掌垫

- 10 请按照“卸下[电源按钮板](#)”中步骤 2 至步骤 5 的程序进行操作。
- 11 请按照“卸下[触摸板](#)”中步骤 2 至步骤 3 的程序进行操作。



# 装回掌垫

---

 **警告:** 拆装计算机内部组件之前, 请阅读计算机附带的安全信息, 并按照[拆装计算机内部组件之前](#)中的步骤进行操作。拆装计算机内部组件之后, 请按照[拆装计算机内部组件之后](#)中的说明进行操作。有关更多最佳安全操作信息, 请参阅 [dell.com/regulatory\\_compliance](http://dell.com/regulatory_compliance) 上的 Regulatory Compliance (管制标准) 主页。

## 步骤


- 1 请按照“装回[触摸板](#)”中步骤 1 至步骤 3 的程序进行操作。
- 2 请按照“装回[电源按钮板](#)”中步骤 1 至步骤 4 的程序进行操作。
- 3 将掌垫对准计算机基座。
- 4 按下掌垫边缘, 将其卡入到位。
- 5 拧上将掌垫固定至计算机基座的螺钉。
- 6 将触摸板电缆和电源按钮电缆滑入系统板上的连接器, 然后向下按压闩锁以固定电缆。
- 7 将胶带粘回到电源按钮电缆上。
- 8 合上显示屏, 并将计算机翻转过来。
- 9 拧上将掌垫固定至计算机基座的螺钉。

## 完成条件

- 1 装回[硬盘驱动器](#)。
- 2 装回[基座盖](#)。
- 3 装回[键盘](#)。
- 4 装回[电池](#)。

# 卸下电源按钮板

---

 警告: 拆装计算机内部组件之前, 请阅读计算机附带的安全信息, 并按照[拆装计算机内部组件之前](#)中的步骤进行操作。拆装计算机内部组件之后, 请按照[拆装计算机内部组件之后](#)中的说明进行操作。有关更多最佳安全操作信息, 请参阅 [dell.com/regulatory\\_compliance](http://dell.com/regulatory_compliance) 上的 Regulatory Compliance (管制标准) 主页。

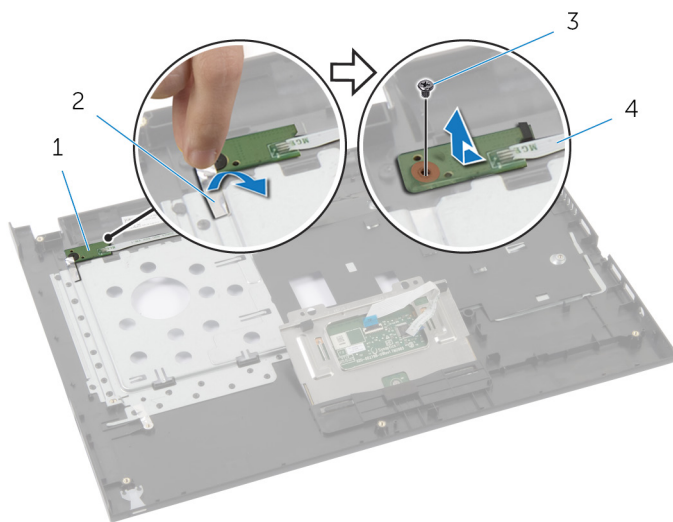
## 前提条件

- 1 卸下[电池](#)。
- 2 卸下[基座盖](#)。
- 3 卸下[键盘](#)。
- 4 卸下[内存模块](#)。
- 5 卸下[无线卡](#)。
- 6 卸下[硬盘驱动器](#)。

## 步骤

- 1 请按照“卸下[掌垫](#)”中步骤 1 至步骤 7 的程序进行操作。
- 2 从电源按钮板上剥下胶带。
- 3 拧下将电源按钮板固定至掌垫的螺钉。
- 4 请记下电源按钮电缆的布线方式, 然后从掌垫上剥下电缆。

5 将电源按钮板连同电缆一起脱离掌垫。



1 电源按钮板


2 磁带

3 螺钉

4 电源按钮电缆

# 装回电源按钮板

---

 **警告:** 拆装计算机内部组件之前，请阅读计算机附带的安全信息，并按照[拆装计算机内部组件之前](#)中的步骤进行操作。拆装计算机内部组件之后，请按照[拆装计算机内部组件之后](#)中的说明进行操作。有关更多最佳安全操作信息，请参阅 [dell.com/regulatory\\_compliance](http://dell.com/regulatory_compliance) 上的 Regulatory Compliance（管制标准）主页。

## 步骤


- 1 将电源按钮电缆穿过掌垫上的布线导向器。
- 2 将电源按钮板上的螺孔与掌垫上的螺孔对齐。
- 3 拧上将电源按钮板固定至掌垫的螺钉。
- 4 将胶带粘附到电源按钮板。
- 5 请按照“装回[掌垫](#)”中步骤 3 至步骤 9 的程序进行操作。

## 完成条件

- 1 装回[硬盘驱动器](#)。
- 2 装回[无线网卡](#)。
- 3 装回[内存模块](#)。
- 4 装回[键盘](#)。
- 5 装回[基座盖](#)。
- 6 装回[电池](#)。

# 卸下触摸板

---

 警告: 拆装计算机内部组件之前, 请阅读计算机附带的安全信息, 并按照[拆装计算机内部组件之前](#)中的步骤进行操作。拆装计算机内部组件之后, 请按照[拆装计算机内部组件之后](#)中的说明进行操作。有关更多最佳安全操作信息, 请参阅 [dell.com/regulatory\\_compliance](http://dell.com/regulatory_compliance) 上的 Regulatory Compliance (管制标准) 主页。

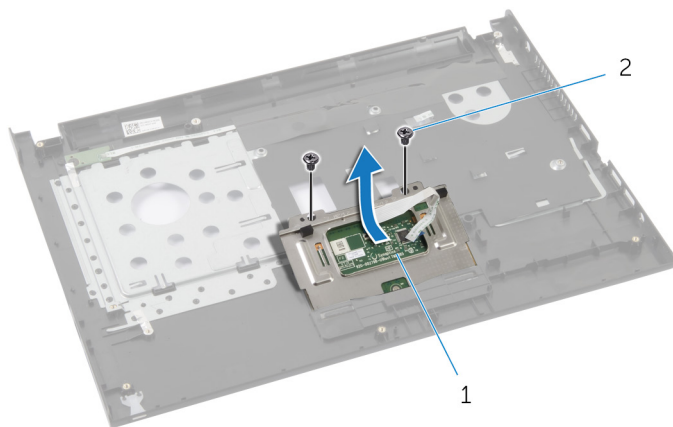
## 前提条件

- 1 卸下[电池](#)。
- 2 卸下[基座盖](#)。
- 3 卸下[内存模块](#)。
- 4 卸下[无线卡](#)。
- 5 卸下[硬盘驱动器](#)。
- 6 卸下[键盘](#)。

## 步骤

- 1 请按照“卸下[掌垫](#)”中步骤 1 至步骤 7 的程序进行操作。
- 2 拧下将触摸板固定至掌垫的螺钉。


3 滑动触摸板并将其从掌垫上的插槽中卸下。



1 触摸板

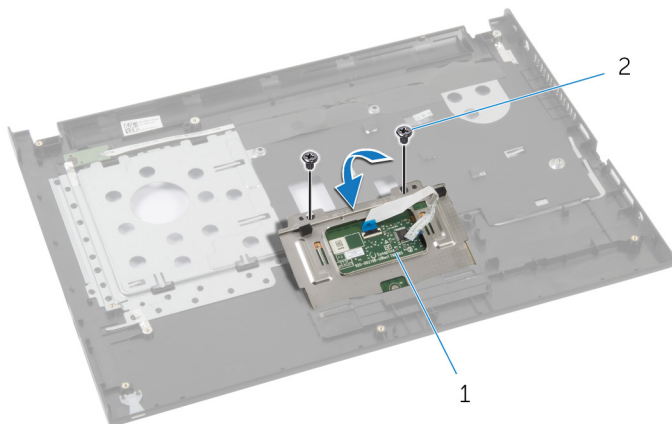
2 螺钉 (2 个)

# 装回触摸板

 **警告:** 拆装计算机内部组件之前, 请阅读计算机附带的安全信息, 并按照[拆装计算机内部组件之前](#)中的步骤进行操作。拆装计算机内部组件之后, 请按照[拆装计算机内部组件之后](#)中的说明进行操作。有关更多最佳安全操作信息, 请参阅 [dell.com/regulatory\\_compliance](http://dell.com/regulatory_compliance) 上的 Regulatory Compliance (管制标准) 主页。

## 步骤

- 1 滑动触摸板并将其装回掌垫上的插槽中。
- 2 将触摸板上的螺孔与掌垫上的螺孔对齐。
- 3 拧上用于将触摸板固定至掌垫的螺钉。
- 4 请按照“装回[掌垫](#)”中步骤 3 至步骤 9 的程序进行操作。



1 触摸板

2 螺钉 (2 个)

## 完成条件


- 1 装回[硬盘驱动器](#)。
- 2 装回[无线网卡](#)。
- 3 装回[内存模块](#)。
- 4 装回[底座盖](#)。

- 5 装回键盘。
- 6 装回电池。



# 卸下 I/O 板

---

 警告: 拆装计算机内部组件之前, 请阅读计算机附带的安全信息, 并按照[拆装计算机内部组件之前](#)中的步骤进行操作。拆装计算机内部组件之后, 请按照[拆装计算机内部组件之后](#)中的说明进行操作。有关更多最佳安全操作信息, 请参阅 [dell.com/regulatory\\_compliance](http://dell.com/regulatory_compliance) 上的 Regulatory Compliance (管制标准) 主页。

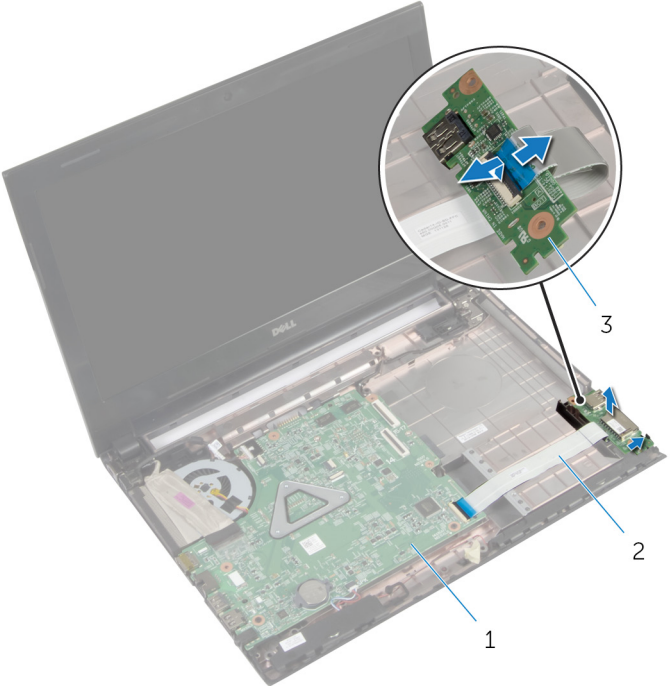
## 前提条件

- 1 卸下[电池](#)。
- 2 卸下[基座盖](#)。
- 3 卸下[内存模块](#)。
- 4 卸下[无线卡](#)。
- 5 卸下[硬盘驱动器](#)。
- 6 卸下[键盘](#)。
- 7 卸下[掌垫](#)。

## 步骤

- 1 将 I/O 板提离计算机基座, 然后将其翻转过来。
- 2 提起连接器闩锁, 使用推拉卡舌, 断开 I/O 板电缆与 I/O 板的连接。

3 将 I/O 板脱离计算机基座。




1 系统板

2 I/O 板电缆

3 I/O 板

# 装回 I/O 板

---

 **警告:** 拆装计算机内部组件之前, 请阅读计算机附带的安全信息, 并按照[拆装计算机内部组件之前](#)中的步骤进行操作。拆装计算机内部组件之后, 请按照[拆装计算机内部组件之后](#)中的说明进行操作。有关更多最佳安全操作信息, 请参阅 [dell.com/regulatory\\_compliance](http://dell.com/regulatory_compliance) 上的 Regulatory Compliance (管制标准) 主页。

## 步骤


- 1 将 I/O 板电缆滑入 I/O 板电缆连接器, 然后向下按压闩锁以固定电缆。
- 2 将 I/O 板翻转过来, 然后使用计算机基座上的定位柱将 I/O 板放置到位。

## 完成条件

- 1 装回[掌垫](#)。
- 2 装回[硬盘驱动器](#)。
- 3 装回[无线网卡](#)。
- 4 装回[内存模块](#)。
- 5 装回[基座盖](#)。
- 6 装回[键盘](#)。
- 7 装回[电池](#)。

# 卸下扬声器

---

 警告: 拆装计算机内部组件之前, 请阅读计算机附带的安全信息, 并按照[拆装计算机内部组件之前](#)中的步骤进行操作。拆装计算机内部组件之后, 请按照[拆装计算机内部组件之后](#)中的说明进行操作。有关更多最佳安全操作信息, 请参阅 [dell.com/regulatory\\_compliance](http://dell.com/regulatory_compliance) 上的 Regulatory Compliance (管制标准) 主页。

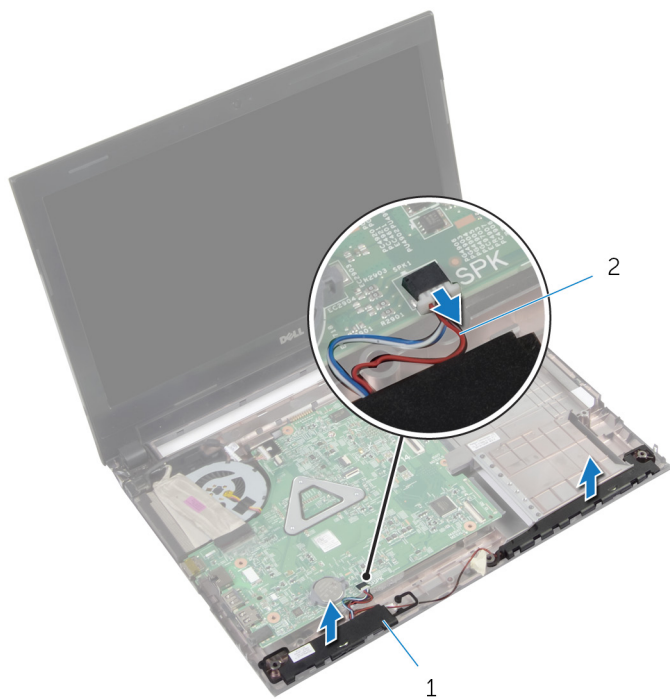
## 前提条件

- 1 卸下[电池](#)。
- 2 卸下[基座盖](#)。
- 3 卸下[内存模块](#)。
- 4 卸下[无线卡](#)。
- 5 卸下[硬盘驱动器](#)。
- 6 卸下[键盘](#)。
- 7 卸下[掌垫](#)。
- 8 卸下 [I/O 板](#)。

## 步骤

- 1 断开扬声器电缆与系统板的连接。
- 2 请记下扬声器电缆布线, 并将电缆从布线导向器中取出。

3 将扬声器及其电缆提离计算机基座。




1 扬声器 (2 个)

2 扬声器电缆

# 装回扬声器

---

 **警告:** 拆装计算机内部组件之前, 请阅读计算机附带的安全信息, 并按照[拆装计算机内部组件之前](#)中的步骤进行操作。拆装计算机内部组件之后, 请按照[拆装计算机内部组件之后](#)中的说明进行操作。有关更多最佳安全操作信息, 请参阅 [dell.com/regulatory\\_compliance](http://dell.com/regulatory_compliance) 上的 Regulatory Compliance (管制标准) 主页。

## 步骤


- 1 使用计算机基座上的定位柱, 将扬声器放在计算机基座上。
- 2 将扬声器电缆穿过计算机基座上的布线导向器。
- 3 将扬声器电缆连接到系统板。


## 完成条件

- 1 装回 [I/O 板](#)。
- 2 装回 [掌垫](#)。
- 3 装回 [硬盘驱动器](#)。
- 4 装回 [无线网卡](#)。
- 5 装回 [内存模块](#)。
- 6 装回 [基座盖](#)。
- 7 装回 [键盘](#)。
- 8 装回 [电池](#)。

# 取出币形电池

---

 **警告:** 拆装计算机内部组件之前，请阅读计算机附带的安全信息，并按照[拆装计算机内部组件之前](#)中的步骤进行操作。拆装计算机内部组件之后，请按照[拆装计算机内部组件之后](#)中的说明进行操作。有关更多最佳安全操作信息，请参阅 [dell.com/regulatory\\_compliance](http://dell.com/regulatory_compliance) 上的 Regulatory Compliance（管制标准）主页。

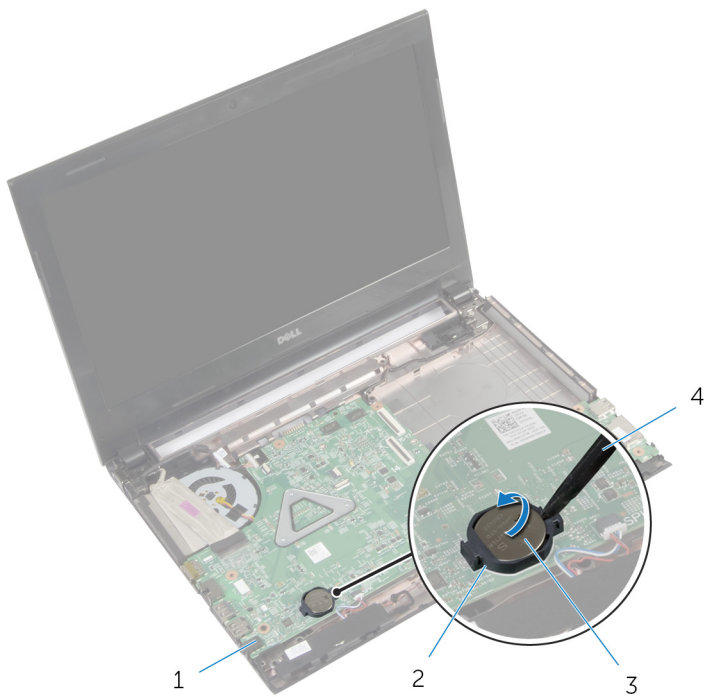
 **小心:** 卸下币形电池后会将 BIOS 设置重设为默认值。建议您卸下币形电池前记下 BIOS 设置。

## 前提条件

- 1 卸下[电池](#)。
- 2 卸下[基座盖](#)。
- 3 卸下[内存模块](#)。
- 4 卸下[无线卡](#)。
- 5 卸下[硬盘驱动器](#)。
- 6 卸下[键盘](#)。
- 7 卸下[掌垫](#)。

## 步骤

使用塑料划片，轻轻地将币形电池从系统板上的电池槽撬出。



1 系统板

2 电池槽


3 币形电池

4 塑料划片



# 装回币形电池

---

 **警告:** 拆装计算机内部组件之前, 请阅读计算机附带的安全信息, 并按照[拆装计算机内部组件之前](#)中的步骤进行操作。拆装计算机内部组件之后, 请按照[拆装计算机内部组件之后](#)中的说明进行操作。有关更多最佳安全操作信息, 请参阅 [dell.com/regulatory\\_compliance](http://dell.com/regulatory_compliance) 上的 Regulatory Compliance (管制标准) 主页。

## 步骤


将币形电池正面朝上卡入到系统板上的电池槽。

## 完成条件

- 1 装回[掌垫](#)。
- 2 装回[硬盘驱动器](#)。
- 3 装回[无线网卡](#)。
- 4 装回[内存模块](#)。
- 5 装回[基座盖](#)。
- 6 装回[键盘](#)。
- 7 装回[电池](#)。

# 卸下电源适配器端口

---

 警告: 拆装计算机内部组件之前, 请阅读计算机附带的安全信息, 并按照[拆装计算机内部组件之前](#)中的步骤进行操作。拆装计算机内部组件之后, 请按照[拆装计算机内部组件之后](#)中的说明进行操作。有关更多最佳安全操作信息, 请参阅 [dell.com/regulatory\\_compliance](http://dell.com/regulatory_compliance) 上的 Regulatory Compliance (管制标准) 主页。

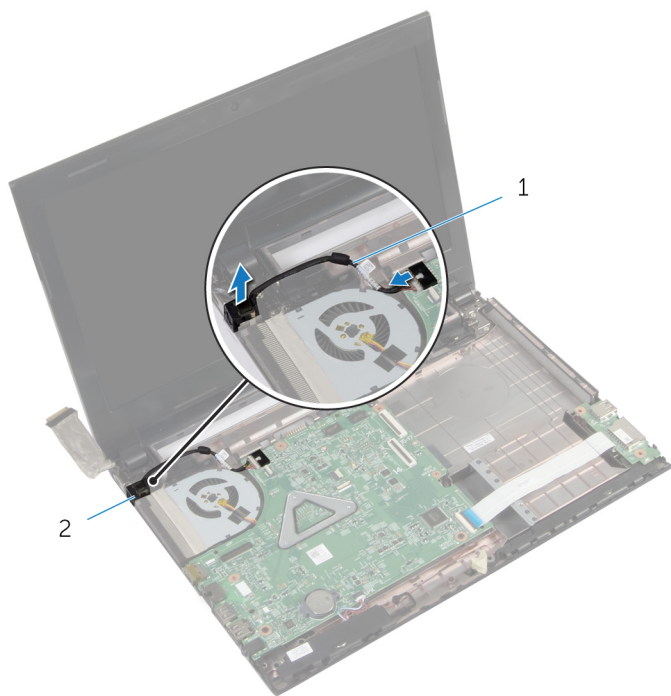
## 前提条件

- 1 卸下[电池](#)。
- 2 卸下[基座盖](#)。
- 3 卸下[内存模块](#)。
- 4 卸下[无线卡](#)。
- 5 卸下[硬盘驱动器](#)。
- 6 卸下[键盘](#)。
- 7 卸下[掌垫](#)。

## 步骤

- 1 断开电源适配器端口电缆与系统板的连接。
- 2 记下电源适配器端口电缆的布线方式, 然后将该电缆从计算机基座上的布线导向器中取出。

3 将电源适配器端口及其电缆一起提高计算机底座。




1 电源适配器端口电缆

2 电源适配器端口

# 装回电源适配器端口

---

 **警告:** 拆装计算机内部组件之前, 请阅读计算机附带的安全信息, 并按照[拆装计算机内部组件之前](#)中的步骤进行操作。拆装计算机内部组件之后, 请按照[拆装计算机内部组件之后](#)中的说明进行操作。有关更多最佳安全操作信息, 请参阅 [dell.com/regulatory\\_compliance](http://dell.com/regulatory_compliance) 上的 Regulatory Compliance (管制标准) 主页。

## 步骤

- 1 将电源适配器端口滑入到位。
- 2 将电源适配器端口电缆穿过计算机基座上的布线导向器。
- 3 将电源适配器端口电缆连接至系统板。

## 完成条件

- 1 装回[掌垫](#)。
- 2 装回[硬盘驱动器](#)。
- 3 装回[无线网卡](#)。
- 4 装回[内存模块](#)。
- 5 装回[基座盖](#)。
- 6 装回[键盘](#)。
- 7 装回[电池](#)。

# 卸下系统板



**警告:** 拆装计算机内部组件之前, 请阅读计算机附带的安全信息, 并按照[拆装计算机内部组件之前](#)中的步骤进行操作。拆装计算机内部组件之后, 请按照[拆装计算机内部组件之后](#)中的说明进行操作。有关更多最佳安全操作信息, 请参阅 [dell.com/regulatory\\_compliance](http://dell.com/regulatory_compliance) 上的 Regulatory Compliance (管制标准) 主页。



**注:** 您计算机的服务标签存储在系统板中。更换系统板后, 您必须在系统设置中输入服务标签。



**注:** 装回系统板会删除使用系统设置程序对 BIOS 所做的任何更改。您必须在装回系统板后再次进行所需的更改。



**注:** 断开电缆与系统板的连接之前, 请记下连接器的位置, 以便在装回系统板之后可以正确进行重新连接。

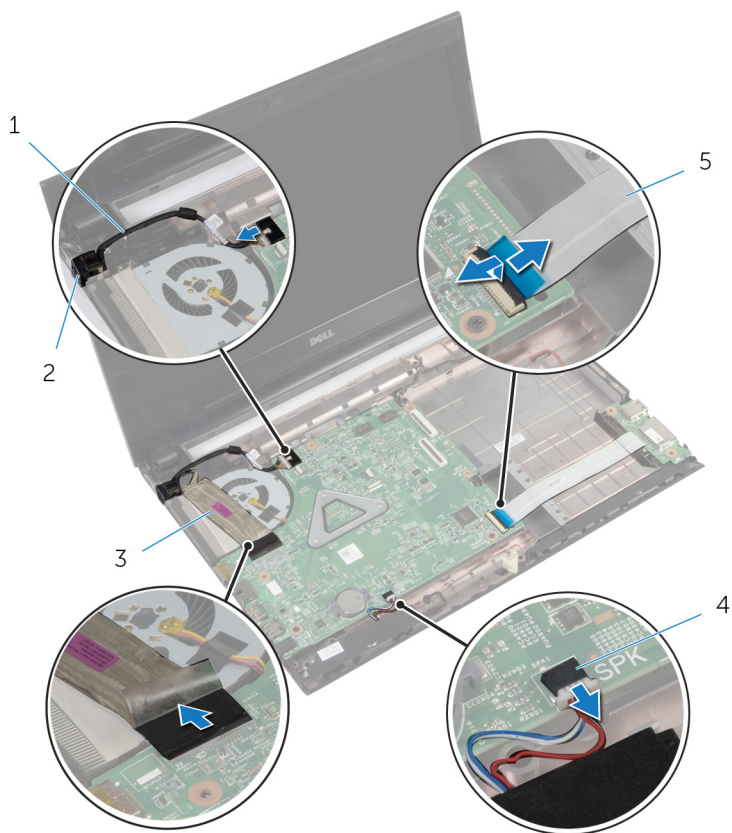
## 前提条件

- 1 卸下[电池](#)。
- 2 卸下[光盘驱动器](#)。
- 3 卸下[基座盖](#)。
- 4 卸下[内存模块](#)。
- 5 卸下[无线卡](#)。
- 6 卸下[硬盘驱动器](#)。
- 7 卸下[键盘](#)。
- 8 卸下[掌垫](#)。

## 步骤

- 1 剥下将显示屏电缆固定至系统板上的连接器的胶带。
- 2 提起门锁并使用推拉卡舌, 断开显示屏电缆与系统板上的连接器的连接。
- 3 将显示屏电缆从风扇上剥下。
- 4 提起门锁并使用推拉卡舌, 断开 I/O 板电缆与系统板上的连接器的连接。

5 断开电源适配器端口电缆和扬声器电缆与系统板上的连接器的连接。



1 电源适配器端口电缆

2 电源适配器端口

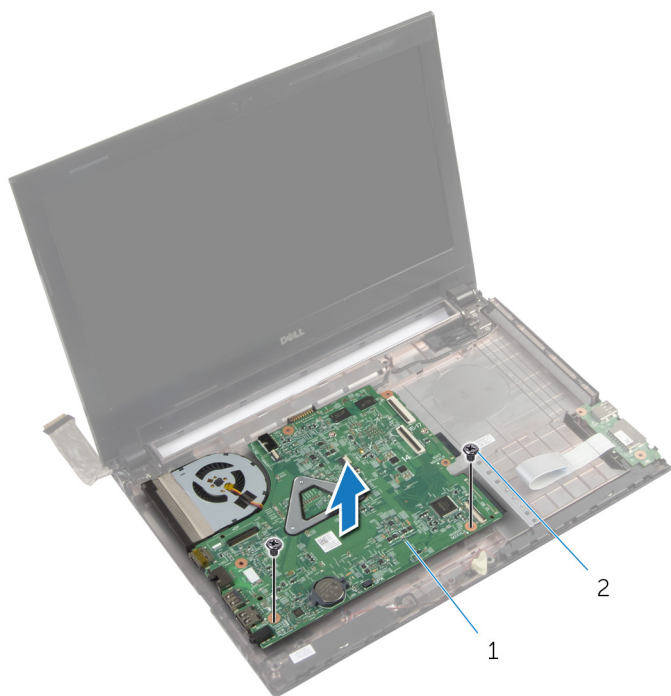
3 显示屏电缆

4 扬声器电缆

5 I/O 板电缆

6 卸下将系统板固定至计算机基座的螺钉。


7 将系统板提离计算机基座。




1 系统板

2 螺钉 (2 个)

# 装回系统板

 **警告:** 拆装计算机内部组件之前, 请阅读计算机附带的安全信息, 并按照[拆装计算机内部组件之前](#)中的步骤进行操作。拆装计算机内部组件之后, 请按照[拆装计算机内部组件之后](#)中的说明进行操作。有关更多最佳安全操作信息, 请参阅 [dell.com/regulatory\\_compliance](http://dell.com/regulatory_compliance) 上的 Regulatory Compliance (管制标准) 主页。

 **注:** 您计算机的服务标签存储在系统板中。更换系统板后, 您必须在系统设置中输入服务标签。

## 步骤


- 1 将系统板上的螺孔与计算机基座上的螺孔对齐。
- 2 拧上将系统板固定至计算机基座的螺钉。
- 3 将电源适配器端口电缆和扬声器电缆连接至系统板上的连接器。
- 4 将 I/O 板电缆滑入系统板上的连接器中, 然后向下按压门锁以固定电缆。
- 5 将显示屏电缆附着到风扇上。
- 6 将显示屏电缆滑入系统板上的连接器中, 然后向下按压门锁以固定电缆。
- 7 贴上将显示屏电缆固定至系统板的胶带。


## 完成条件


- 1 装回[掌垫](#)。
- 2 装回[硬盘驱动器](#)。
- 3 装回[无线网卡](#)。
- 4 装回[内存模块](#)。
- 5 装回[基座盖](#)。
- 6 装回[键盘](#)。
- 7 装回[光盘驱动器](#)。
- 8 装回[电池](#)。



# 卸下散热器部件

 警告: 拆装计算机内部组件之前, 请阅读计算机附带的安全信息, 并按照[拆装计算机内部组件之前](#)中的步骤进行操作。拆装计算机内部组件之后, 请按照[拆装计算机内部组件之后](#)中的说明进行操作。有关更多最佳安全操作信息, 请参阅 [dell.com/regulatory\\_compliance](http://dell.com/regulatory_compliance) 上的 Regulatory Compliance (管制标准) 主页。


 警告: 正常操作过程中散热器可能会变热。请经过足够的时间, 待散热器冷却后再触摸。

 小心: 要确保最大限度地使处理器冷却, 请勿散热器的传热区域。手上的油脂会降低导热油脂的热传导能力。

## 前提条件

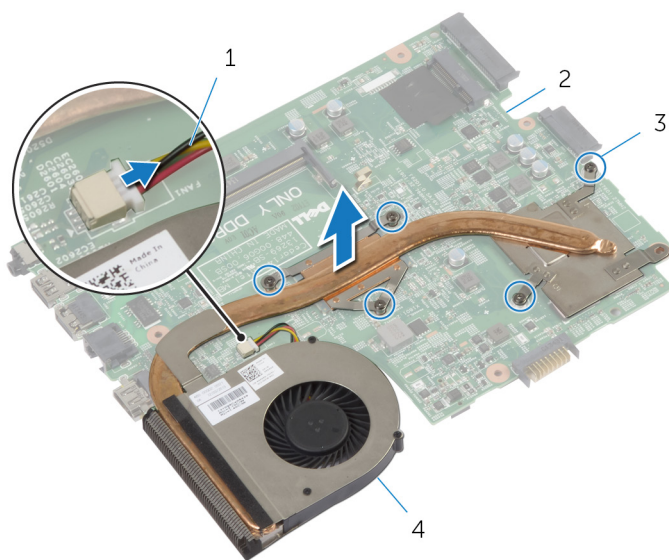
- 1 卸下[电池](#)。
- 2 卸下[光盘驱动器](#)。
- 3 卸下[基座盖](#)。
- 4 卸下[内存模块](#)。
- 5 卸下[无线卡](#)。
- 6 卸下[硬盘驱动器](#)。
- 7 卸下[键盘](#)。
- 8 卸下[掌垫](#)。
- 9 卸下[系统板](#)。

## 步骤

 注: 您系统上的散热器部件的外观可能与下图不同。

- 1 将系统板翻转过来, 然后将其放置在平坦表面上。
- 2 断开风扇电缆与系统板的连接。
- 3 按顺序 (已在散热器上标明) 拧松将散热器部件固定至系统板的固定螺钉。

4 将散热器部件提离系统板。



1 风扇电缆


2 系统板


3 固定螺钉（5 颗）

4 散热器部件

# 装回散热器部件

---

 **警告:** 拆装计算机内部组件之前，请阅读计算机附带的安全信息，并按照[拆装计算机内部组件之前](#)中的步骤进行操作。拆装计算机内部组件之后，请按照[拆装计算机内部组件之后](#)中的说明进行操作。有关更多最佳安全操作信息，请参阅 [dell.com/regulatory\\_compliance](http://dell.com/regulatory_compliance) 上的 Regulatory Compliance（管制标准）主页。

 **小心:** 未正确对齐散热器可能会损坏系统板和处理器。

## 步骤


- 1 将散热器部件上的螺孔与系统板上的螺孔对齐。
- 2 按顺序（已在散热器上标明）拧紧将散热器部件固定至系统板的固定螺钉。
- 3 将风扇电缆连接到系统板。

## 完成条件

- 1 装回[系统板](#)。
- 2 装回[掌垫](#)。
- 3 装回[硬盘驱动器](#)。
- 4 装回[无线网卡](#)。
- 5 装回[内存模块](#)。
- 6 装回[基座盖](#)。
- 7 装回[键盘](#)。
- 8 装回[光盘驱动器](#)。
- 9 装回[电池](#)。

# 卸下显示屏部件

---

 **警告:** 拆装计算机内部组件之前, 请阅读计算机附带的安全信息, 并按照[拆装计算机内部组件之前](#)中的步骤进行操作。拆装计算机内部组件之后, 请按照[拆装计算机内部组件之后](#)中的说明进行操作。有关更多最佳安全操作信息, 请参阅 [dell.com/regulatory\\_compliance](http://dell.com/regulatory_compliance) 上的 Regulatory Compliance (管制标准) 主页。

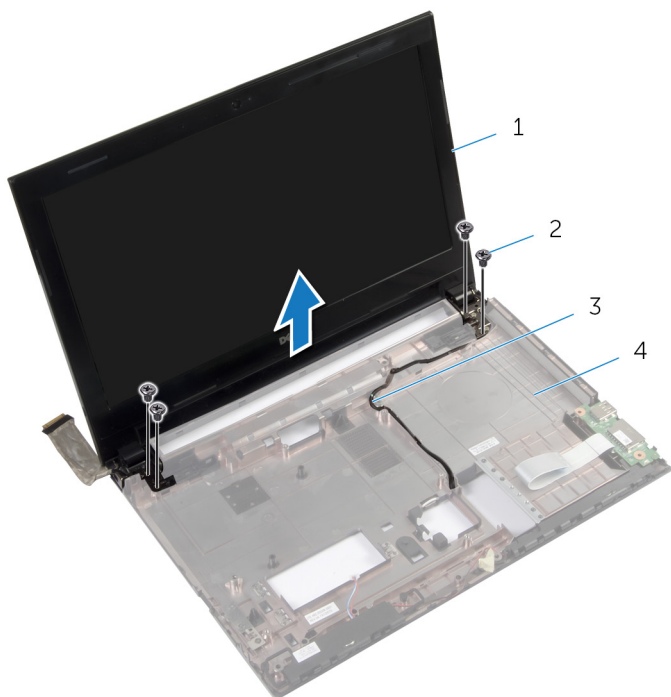
## 前提条件

- 1 卸下[电池](#)。
- 2 卸下[光盘驱动器](#)。
- 3 卸下[基座盖](#)。
- 4 卸下[内存模块](#)。
- 5 卸下[无线卡](#)。
- 6 卸下[硬盘驱动器](#)。
- 7 卸下[键盘](#)。
- 8 卸下[掌垫](#)。
- 9 卸下[系统板](#)。

## 步骤

- 1 请记下天线电缆的布线方式, 然后将电缆从布线导向器中取出。
- 2 拧下将显示屏部件固定至计算机基座的螺钉。

3 将显示屏部件提离计算机基座。



1 显示屏部件


2 螺钉（4 颗）

3 天线电缆

4 计算机基座

# 装回显示屏部件

---

 **警告:** 拆装计算机内部组件之前, 请阅读计算机附带的安全信息, 并按照[拆装计算机内部组件之前](#)中的步骤进行操作。拆装计算机内部组件之后, 请按照[拆装计算机内部组件之后](#)中的说明进行操作。有关更多最佳安全操作信息, 请参阅 [dell.com/regulatory\\_compliance](http://dell.com/regulatory_compliance) 上的 Regulatory Compliance (管制标准) 主页。

## 步骤


- 1 将显示屏部件放置在计算机基座上, 将显示屏部件上的螺孔与计算机基座上的螺孔对齐。
- 2 拧上将显示屏部件固定至计算机基座的螺钉。
- 3 将天线电缆穿过计算机基座上的布线导向器。

## 完成条件

- 1 装回[系统板](#)。
- 2 装回[掌垫](#)。
- 3 装回[硬盘驱动器](#)。
- 4 装回[无线网卡](#)。
- 5 装回[内存模块](#)。
- 6 装回[基座盖](#)。
- 7 装回[键盘](#)。
- 8 装回[光盘驱动器](#)。
- 9 装回[电池](#)。

# 卸下显示屏挡板

---

 **警告:** 拆装计算机内部组件之前, 请阅读计算机附带的安全信息, 并按照[拆装计算机内部组件之前](#)中的步骤进行操作。拆装计算机内部组件之后, 请按照[拆装计算机内部组件之后](#)中的说明进行操作。有关更多最佳安全操作信息, 请参阅 [dell.com/regulatory\\_compliance](http://dell.com/regulatory_compliance) 上的 Regulatory Compliance (管制标准) 主页。

## 前提条件

- 1 卸下[电池](#)。
- 2 卸下[光盘驱动器](#)。
- 3 卸下[基座盖](#)。
- 4 卸下[内存模块](#)。
- 5 卸下[无线卡](#)。
- 6 卸下[硬盘驱动器](#)。
- 7 卸下[键盘](#)。
- 8 卸下[掌垫](#)。
- 9 卸下[系统板](#)。
- 10 卸下[显示屏部件](#)。

## 步骤

- 1 用指尖小心地撬起显示屏挡板的内边缘。
- 2 将显示屏挡板从显示屏后盖上卸下。




1 显示屏挡板

2 显示屏后盖



# 装回显示屏挡板

---

 **警告:** 拆装计算机内部组件之前, 请阅读计算机附带的安全信息, 并按照[拆装计算机内部组件之前](#)中的步骤进行操作。拆装计算机内部组件之后, 请按照[拆装计算机内部组件之后](#)中的说明进行操作。有关更多最佳安全操作信息, 请参阅 [dell.com/regulatory\\_compliance](http://dell.com/regulatory_compliance) 上的 Regulatory Compliance (管制标准) 主页。

## 步骤


- 1 将显示屏挡板与显示屏后盖对齐, 然后轻轻地将显示屏挡板卡入到位。
- 2 将铰接护盖与显示屏部件上的铰接部件对齐, 然后将铰接护盖卡入到位。

## 完成条件

- 1 装回[显示屏部件](#)。
- 2 装回[系统板](#)。
- 3 装回[掌垫](#)。
- 4 装回[硬盘驱动器](#)。
- 5 装回[无线网卡](#)。
- 6 装回[内存模块](#)。
- 7 装回[基座盖](#)。
- 8 装回[键盘](#)。
- 9 装回[光盘驱动器](#)。
- 10 装回[电池](#)。

# 卸下显示屏铰接部件

---

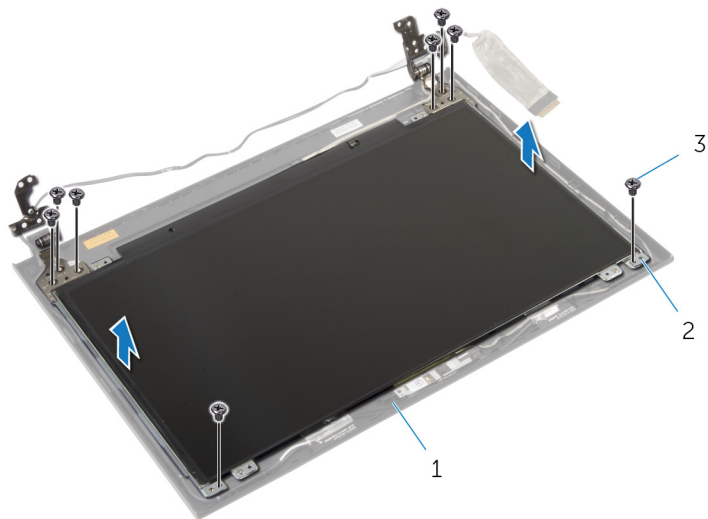
 **警告:** 拆装计算机内部组件之前，请阅读计算机附带的安全信息，并按照[拆装计算机内部组件之前](#)中的步骤进行操作。拆装计算机内部组件之后，请按照[拆装计算机内部组件之后](#)中的说明进行操作。有关更多最佳安全操作信息，请参阅 [dell.com/regulatory\\_compliance](http://dell.com/regulatory_compliance) 上的 Regulatory Compliance（管制标准）主页。

## 前提条件

- 1 卸下[电池](#)。
- 2 卸下[光盘驱动器](#)。
- 3 卸下[基座盖](#)。
- 4 卸下[内存模块](#)。
- 5 卸下[无线卡](#)。
- 6 卸下[硬盘驱动器](#)。
- 7 卸下[键盘](#)。
- 8 卸下[掌垫](#)。
- 9 卸下[系统板](#)。
- 10 卸下[显示屏部件](#)。
- 11 卸下[显示屏挡板](#)。

## 步骤


- 1 拧下将显示屏铰接部件固定至显示屏后盖的螺钉。
- 2 将显示屏铰接部件提离显示屏后盖。



- 1 显示屏后盖
- 2 显示屏铰接部件（2个）
- 3 螺钉（8颗）

# 装回显示屏铰链部件

---

 **警告:** 拆装计算机内部组件之前, 请阅读计算机附带的安全信息, 并按照[拆装计算机内部组件之前](#)中的步骤进行操作。拆装计算机内部组件之后, 请按照[拆装计算机内部组件之后](#)中的说明进行操作。有关更多最佳安全操作信息, 请参阅 [dell.com/regulatory\\_compliance](http://dell.com/regulatory_compliance) 上的 Regulatory Compliance (管制标准) 主页。

## 步骤


- 1 将显示屏铰接部件上的螺孔与显示屏后盖上的螺孔对齐。
- 2 拧上将显示屏铰接部件固定至显示屏后盖的螺钉。

## 完成条件

- 1 装回[显示屏挡板](#)。
- 2 装回[显示屏部件](#)。
- 3 装回[系统板](#)。
- 4 装回[掌垫](#)。
- 5 装回[硬盘驱动器](#)。
- 6 装回[无线网卡](#)。
- 7 装回[内存模块](#)。
- 8 装回[基座盖](#)。
- 9 装回[键盘](#)。
- 10 装回[光盘驱动器](#)。
- 11 装回[电池](#)。

# 卸下显示屏面板

---

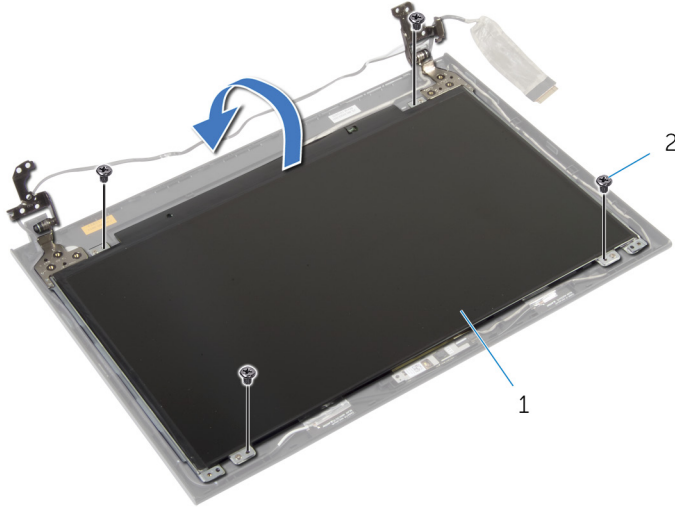
 **警告:** 拆装计算机内部组件之前, 请阅读计算机附带的安全信息, 并按照[拆装计算机内部组件之前](#)中的步骤进行操作。拆装计算机内部组件之后, 请按照[拆装计算机内部组件之后](#)中的说明进行操作。有关更多最佳安全操作信息, 请参阅 [dell.com/regulatory\\_compliance](http://dell.com/regulatory_compliance) 上的 Regulatory Compliance (管制标准) 主页。

## 前提条件

- 1 卸下[电池](#)。
- 2 卸下[光盘驱动器](#)。
- 3 卸下[基座盖](#)。
- 4 卸下[内存模块](#)。
- 5 卸下[无线卡](#)。
- 6 卸下[硬盘驱动器](#)。
- 7 卸下[键盘](#)。
- 8 卸下[掌垫](#)。
- 9 卸下[系统板](#)。
- 10 卸下[显示屏部件](#)。
- 11 卸下[显示屏挡板](#)。
- 12 卸下[显示屏铰接部件](#)。

## 步骤

- 1 拧下将显示屏面板固定至显示屏后盖的螺钉。
- 2 轻轻提起显示屏面板，然后将其翻转过来。

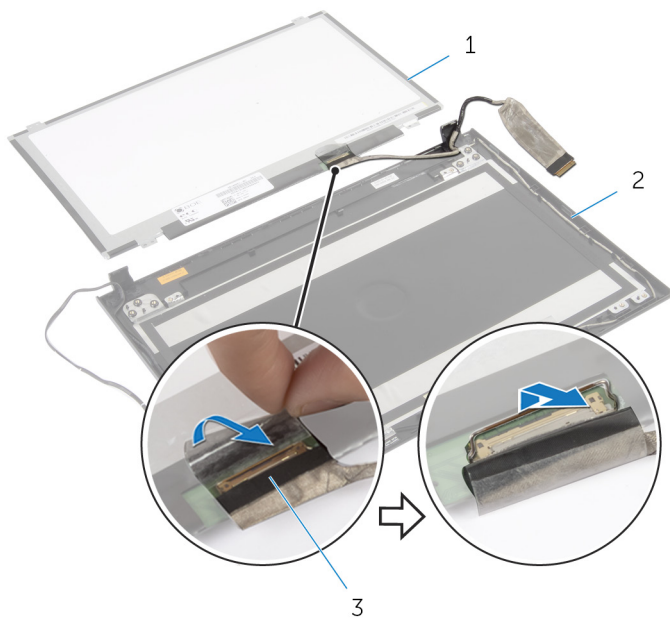


1 显示屏面板

2 螺钉（4 颗）

- 3 撕下粘在显示屏电缆上的胶带。

- 4 断开显示屏电缆与显示屏面板电缆连接器的连接。



1 显示屏面板


2 显示屏后盖

3 显示屏电缆

- 5 将显示屏面板提离显示屏后盖。

# 装回显示屏面板

---

 **警告:** 拆装计算机内部组件之前, 请阅读计算机附带的安全信息, 并按照[拆装计算机内部组件之前](#)中的步骤进行操作。拆装计算机内部组件之后, 请按照[拆装计算机内部组件之后](#)中的说明进行操作。有关更多最佳安全操作信息, 请参阅 [dell.com/regulatory\\_compliance](http://dell.com/regulatory_compliance) 上的 Regulatory Compliance (管制标准) 主页。

## 步骤

- 1 将显示屏电缆连接至显示屏面板连接器。
- 2 贴上固定显示屏电缆的胶带。
- 3 轻轻地将显示屏面板放置在显示屏后盖上, 然后将显示屏面板上的螺孔与显示屏后盖上的螺孔对齐。
- 4 拧上将显示屏面板固定至显示屏后盖的螺钉。


## 完成条件

- 1 装回[显示屏铰接部件](#)。
- 2 装回[显示屏挡板](#)。
- 3 装回[显示屏部件](#)。
- 4 装回[系统板](#)。
- 5 装回[掌垫](#)。
- 6 装回[硬盘驱动器](#)。
- 7 装回[无线网卡](#)。
- 8 装回[内存模块](#)。
- 9 装回[基座盖](#)。
- 10 装回[键盘](#)。
- 11 装回[光盘驱动器](#)。
- 12 装回[电池](#)。



# 卸下摄像头

---

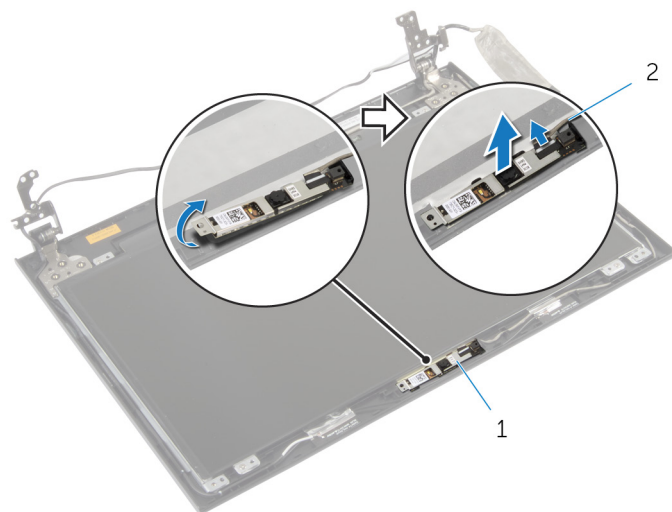
 **警告:** 拆装计算机内部组件之前，请阅读计算机附带的安全信息，并按照[拆装计算机内部组件之前](#)中的步骤进行操作。拆装计算机内部组件之后，请按照[拆装计算机内部组件之后](#)中的说明进行操作。有关更多最佳安全操作信息，请参阅 [dell.com/regulatory\\_compliance](http://dell.com/regulatory_compliance) 上的 Regulatory Compliance（管制标准）主页。

## 前提条件

- 1 卸下[电池](#)。
- 2 卸下[光盘驱动器](#)。
- 3 卸下[基座盖](#)。
- 4 卸下[内存模块](#)。
- 5 卸下[无线卡](#)。
- 6 卸下[硬盘驱动器](#)。
- 7 卸下[键盘](#)。
- 8 卸下[掌垫](#)。
- 9 卸下[系统板](#)。
- 10 卸下[显示屏部件](#)。
- 11 卸下[显示屏挡板](#)。

## 步骤

- 1 断开摄像头电缆与摄像头的连接。
- 2 将摄像头提离显示屏后盖。



1 摄像头

2 摄像头电缆

# 装回摄像头

---



警告: 拆装计算机内部组件之前, 请阅读计算机附带的安全信息, 并按照[拆装计算机内部组件之前](#)中的步骤进行操作。拆装计算机内部组件之后, 请按照[拆装计算机内部组件之后](#)中的说明进行操作。有关更多最佳安全操作信息, 请参阅 [dell.com/regulatory\\_compliance](http://dell.com/regulatory_compliance) 上的 Regulatory Compliance (管制标准) 主页。

## 步骤

- 1 使用定位柱, 将摄像头放在显示屏后盖上。
- 2 将摄像头电缆连接至摄像头连接器。


## 完成条件

- 1 装回[显示屏挡板](#)。
- 2 装回[显示屏部件](#)。
- 3 装回[系统板](#)。
- 4 装回[掌垫](#)。
- 5 装回[硬盘驱动器](#)。
- 6 装回[无线网卡](#)。
- 7 装回[内存模块](#)。
- 8 装回[基座盖](#)。
- 9 装回[键盘](#)。
- 10 装回[光盘驱动器](#)。
- 11 装回[电池](#)。

# 刷新 BIOS

---

提供 BIOS 更新时或装回系统板后您可能需要刷新（更新）BIOS。要刷新 BIOS：

- 1 开启计算机。
- 2 访问 [dell.com/support](http://dell.com/support)。
- 3 如果您有计算机的服务标签，请键入计算机的服务标签，然后单击**提交**。  
如果您没有计算机的服务标签，请单击**检测服务标签**以允许自动检测服务标签。  
 **注：** 如果无法自动检测到服务标签，请在产品类别下选择您的产品。
- 4 单击**获取驱动程序和下载**。
- 5 单击 **View All Drivers**（查看所有驱动程序）。
- 6 在**操作系统**下拉菜单中，选择您计算机上安装的操作系统。
- 7 单击 **BIOS**。
- 8 单击**下载文件**，为您的计算机下载最新版本的 BIOS。
- 9 在下一页中，选择**单一文件下载**，然后单击**继续**。
- 10 完成下载后保存文件，导航至保存 BIOS 更新文件的文件夹。
- 11 双击 BIOS 更新文件的图标，并按照屏幕上显示的说明进行操作。